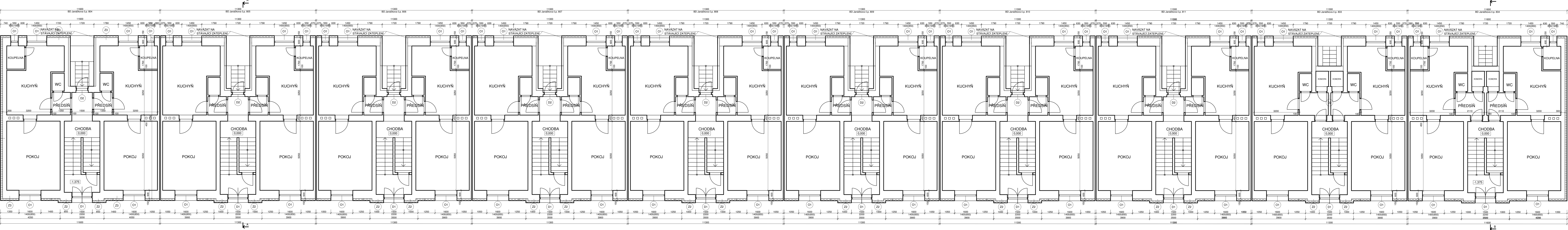
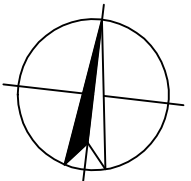


NÁVRHOVÝ STAV
BD JANAČKOVA
PŮDORYS 1.NP



- LEGENDA MATERIÁLŮ
- STÁVAJÍCÍ CIHELNÉ ZDIVO
 - TEPELNÁ IZOLACE Z MINERÁLNÍ VATY
 - TEPELNÁ IZOLACE Z FASÁDNÍHO POLYSTYRENU

- POZNÁMKY:
- VŠECHNY ROZMĚRY UVEDENÉ V TOMTO VÝKRESU JE NUTNO NA STAVBĚ OVĚŘIT !!!
 - PODROBNOSTI JSOU UVEDENY V TECHNICKÉ ZPRÁVĚ
 - SKLADBY JSOU UVEDENY V TECHNICKÉ ZPRÁVĚ
 - DISPOZIČNÍ ČLENĚNÍ PODLAŽÍ NEBYLO OVĚŘOVÁNO
 - STÁVAJÍCÍ OKNA PLASTOVÁ, BÍLÁ - BUDOU PONECHÁNA
 - STÁVAJÍCÍ DVĚŘE, DŘEVĚNÉ, ČÁSTEČNĚ ZASKLENÉ - BUDOU PONECHÁNY



AUTOR PROJEKTU	VYPRACOVAL	ZODP. PROJEKTANT	
Ing. Michal Maslák	Ing. Michal Maslák	Ing. Ivan Jurdín	
INVESTOR: Město Bohumín Masarykova 158, 735 81 Bohumín Kontaktní osoba: Jana Rel. tel. 608 75 57 49, email: reli.jana@mubo.cz			
"ZATEPLENÍ BD ul. Janačkova, Bohumín" Bohumín, K.Ú. Nový Bohumín (707031), Janačkova 804 až 834			
PŮDORYS 1.NP - NÁVRHOVÝ STAV			FORMAT 7x4
			DATUM 02/20
			STUPEŇ DSP
			Č. ZAKÁZKY 02032017
			STAV D.1.1.1.1